

Alle kan blive NOMADer

I år trækker ProKK, med 2017-projektet NOMAD, kunsten væk fra de traditionelle udstillingssteder og ud i de offentlige rum. Publikum kan i udstillingsperioden d. 11. september – 2. oktober opleve ni projekter rundt omkring i Aarhus, Region Midt og Hamborg.

Af Linda Ankerstjerne, cand. mag. i kunsthistorie.

Utraditionelle udstillingsteder

En naturlig konsekvens af NOMADs fokus på kunst i det offentlige rum og på de såkaldte 'ikke-steder' er en inkludering af et publikum, som ikke normalt benytter sig af museer, kunsthaller og gallerier. 'Ikke-steder' er offentlige rum som funktionelt er anonyme transitzoner og/eller steder uden reel stedsånd eller hjemlighed. Som bruger af byen og beboer i Region Midt kan man opleve de ni værker på henholdsvis Aarhus Hovedbanegård, Dokk1, i Mølleparken, langs Gudenåen, på Silkeborg Bibliotek, på Hygum Kunstmuseum og på endnu ikke planlagte steder i regionen. Derudover kan man løbende følge med i gruppernes arbejdsprocesser på facebook siden 'NOMAD':

<https://www.facebook.com/ProKK2017?fref=ts>

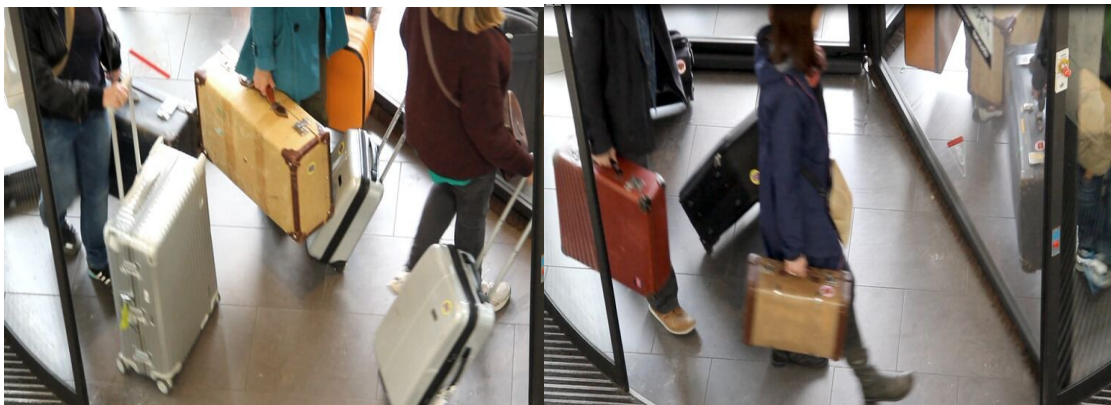


Foto: Fra gruppen 'TSM's testperformance. Her i Bruuns Galleri, Aarhus.

Refleksioner over hverdagen

Fælles for NOMAD-værkerne er, at de stiller spørgsmål ved vores ofte rastløse og nomadiske livsførelse.

NOMAD vil undersøge denne uro og gennem de ni projekter bidrage med tankevækkende værker, der taler direkte til og med et andet af modernitetens fænomener: det selvrefleksive individ.

Værkerne indbyder til en pause fra hverdagen. De inviterer til at stoppe op og skaber undren og rum til refleksion.

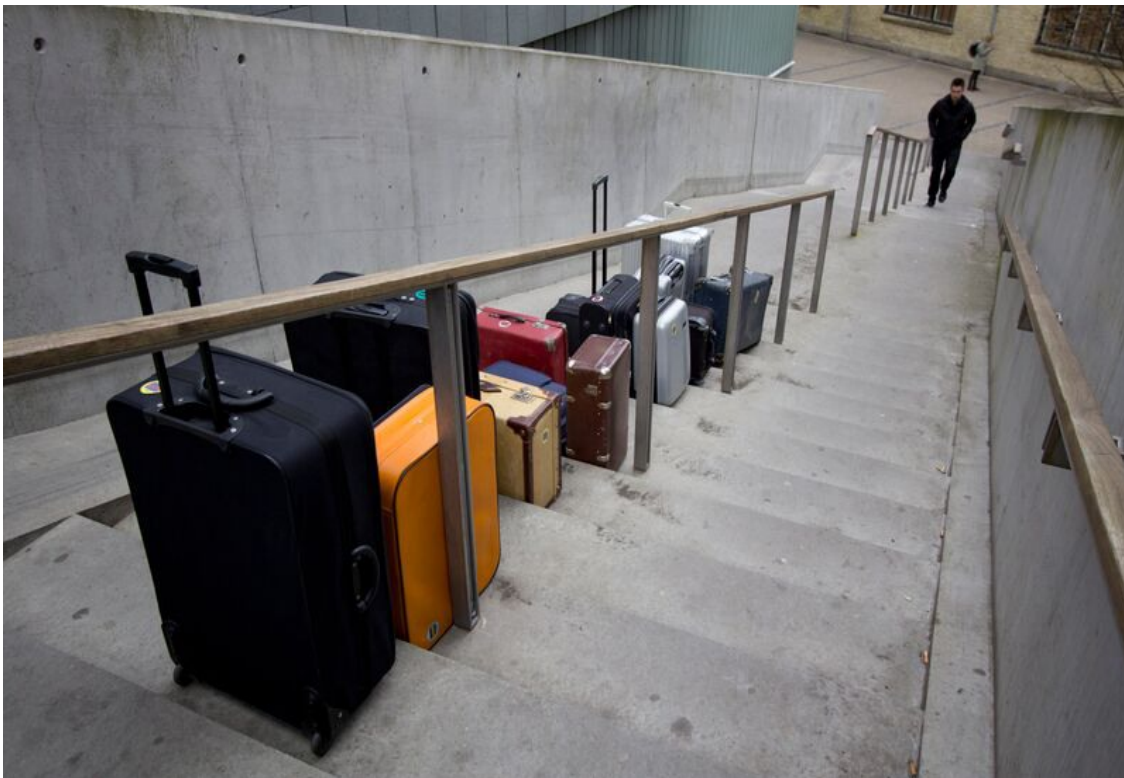


Foto: Kuffertinstallation fra en af gruppen 'TSM's testsessioner. Her ved DGI byen i Aarhus C.

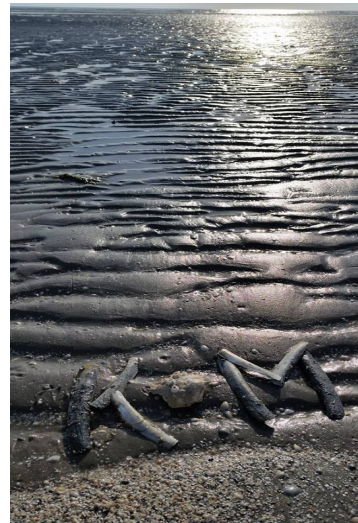
'KOM' med til udkantsdanmark

Ved oprettelsen af facebookgruppen 'KOM', har kunstnerne Grethe Mariann Maurseth, Inger Bruhn og Jonna Jeppesen fundet en særdeles brugbar platform hvad angår brugerinddragende kunstprojekter. Allerede i skrivende stund har siden ca. 650 medlemmer. Og du kan også være med!

Gruppen sætter fokus på udkantsdanmarks potentiale og den tiltagende urbanisering. Publikum inviteres derfor til at deltage ved at uploade fotos fra steder som fortjener opmærksomhed. Eksempelvis inviterer Grethe til Blokhus, Peter til Syddjurs og Vivi til Skive. Udvalgte fotos fra brugerne af facebook siden kan ses på Nomade-kontoret i Aarhus C i NOMADs åbningsperiode (adresse endnu ikke offentliggjort) og på Hygum Kunstmuseum allerede fra d. 22. - 31. august.



Foto: Ib Frank Mathiasen, Skive.



*Rebecca Koefoed, Ålbæk,
Napstjert Strand.*

Publikuminddragende performances i Region Midt

Flere steder i Region Midt, samt i Hamborg, har gruppen 'Temporary Stays and Moves' (TSM) planlagt en række performances. Det spontane, uventede og tilfældige er bærende elementer for gruppen, som med enten kufferter eller telte på slæb stiger ombord på toget fra Aarhus Hovedbanegård og herfra kører ud til endnu ikke planlagte steder. Her vil de opstille midlertidige installatoriske teltkonstruktioner i konstant bevægelse og forandring. Når kufferten er med på tur, bevæger 'TSM' sig rundt i flok og undersøger hvordan og hvornår de bryder med konventionerne for normal kollektiv opførsel i det offentlige rum. I begge performances vil der foregå publikumsinddragende elementer.



Foto: 'TSM' arbejder med teltkonstruktioner, Ingerslevs Boulevard, Aarhus.

Foranderlige kridtcirkler i Mølleparken

I hele udstillingsperioden tegner kunstneren Peter Christensen dagligt nye kridtcirkler i Mølleparken, hvor han inviterer forbipasserende til at skrive nomadiske sætninger, citater og digte i cirklerne. Peter Christensen har fundet inspiration fra zen-buddismen, hvor de såkaldte ornamenterede 'enzo'-cirkler symboliserer både det uendelige og uudtømmelige. Med en flygtighed og forgængelighed i materialet samt i deres tekstuelle karakter, ønsker Christensen at afspejle vores rastløse og senmoderne kultur.



Foto: Enzo-cirkler. Inspirationsmateriale indsamlet af Peter Christensen.

Læs mere om NOMADs ni projekter i 'work in progress'-onlinekataloget fra mandag d. 24. august:

www.prokk.dk/nomad---2015.html